



Servicios de Movilidad
Libertad de movimiento

Telefonica



Telefónica International Wholesale Services

- 3 Introducción
- 4 MMSRelay
- 5 Roaming WLAN
- 6 Dual IMSI
- 7 SMS Hub
- 8 GEM (Global Enterprise Messaging)
- 9 Servicios Móviles a Corporaciones
- 12 Steering of Roaming
- 13 Welcome SMS

INTRODUCCIÓN

Libertad de movimiento con los Servicios Móviles de Telefónica Wholesale.

Con esta familia de productos de movilidad, Telefónica International Wholesale Services le ofrece un servicio facilitador de la convergencia, con ventanilla única, prestando desde el primer momento una gestión integral, segura, de calidad y adaptable a las necesidades de cada operador móvil.

Con estos servicios, Telefónica Wholesale le facilita la operativa en cuanto a gestión, negociación y firma de acuerdos comerciales, evitándole el tener que hablar con terceros operadores, para la elaboración, emisión y neteo de facturas, entre otras cosas.

Y todo ello, con la mayor garantías, ya que cuenta con el respaldo del Grupo Telefónica, uno de los 10 principales operadores internacionales a nivel mundial.



Catálogo de servicios

- **Servicio MMSRelay**
Ponga en nuestras manos la gestión integral de sus mensajes multimedia. Nosotros nos encargamos de cualquier aspecto de la gestión (técnica, de red, operativa, de servicio, contractual,...) estableciendo relaciones entre los operadores móviles a nivel internacional, para la transmisión de mensajes multimedia.
- **Roaming WLAN**
Ofrezca la mayor movilidad a sus clientes. Acceso internacional a puntos WIFI como si accedieran desde su servicio nacional.
- **Servicio Dual IMSI**
Ofrece el mejor servicio de Cobertura de Roaming Out a operadores móviles, operadores móviles virtuales, operadores CDMA en proceso de migración a GSM, etc. El servicio de Dual IMSI brinda una solución de cobertura de roaming inmediata, superando las limitaciones presentes en los acuerdos bilaterales de roaming e incrementando su cobertura continuamente.
- **SMS Hub**
Solución que permite disponer de una amplia cobertura internacional para el envío y recepción de SMS con facilidades de facturación, seguridad y reporting.
- **GEM (Global Enterprise Messaging)**
Servicio orientado a corporaciones que permite gestionar a una empresa envíos de SMS A2P a sus clientes finales de forma centralizada y automatizada y con capacidad de terminación de SMS en cualquier celular, de cualquier operador y en cualquier país del mundo.
- **Servicios Móviles a Corporaciones**
Los servicios móviles a corporaciones de TIWS proporcionan a una corporación una gestión centralizada, unificada y transparente de servicios móviles en todos los países off-net donde una corporación o multinacional tiene presencia.
- **SoR**
El servicio Steering of Roaming de TIWS, basado en señalización, es una herramienta efectiva para incrementar los beneficios obtenidos del roaming out, al dirigir dicho tráfico hacia las redes con las cuales el operador tiene las mejores tarifas wholesale. Con este servicio el operador mejorará su poder de negociación, a la vez que incrementará la satisfacción del cliente a través de un servicio consistente global.
- **Welcome SMS**
El servicio Welcome SMS envía mensajes de texto-sms, customizados por país, a usuarios finales del operador cliente cuando se registran en una red visitada extranjera, outbound roamers. WSMS es una herramienta de marketing que permite comunicarse con los roamers out.

Características

- Transmisión del tráfico extremo a extremo.
- Interoperabilidad asegurada a través de la realización de una única prueba, utilizando el formato IR-53.
- Negociación de acuerdos multilaterales.
- Garantía en la calidad del servicio (SLAs).
- Una única factura.
- Soporte postventa 24x7x365. En inglés y español.

Ventajas

Multitud de ventajas competitivas:

- Inversión reducida.
- Mayor seguridad en la transmisión de datos.
- Calidad de servicio garantizada.
- Servicios de valor añadido.
- Amplio abanico de operadores móviles.
- Una única conexión.
- Rápido despliegue.

El servicio MMSRelay al ser una única herramienta de gestión, está capacitado para dirigir y controlar todos los mensajes multimedia, reduciendo los procesos generados al mínimo. Además, consta de innumerables beneficios añadidos:

- Gestión de precios con terceros. Con el servicio MMSRelay, no hay que llegar a acuerdos con otros operadores móviles. Telefónica Wholesale tiene acuerdos con la mayoría de ellos con el objetivo de facilitar al máximo la gestión.
- Gestión de cobros. Telefónica Wholesale se encarga de gestionar el cobro a terceros por los costes derivados del servicio.
- Negociación de acuerdos. Telefónica Wholesale posee acuerdos de interconexión con la mayor parte de operadores móviles internacionales.

La transparencia en la comunicación

A través de informes mensuales del servicio MMSRelay, recibirá información pormenorizada de todas las operaciones realizadas, detallando las especificaciones derivadas del mismo. Comprende:

- Factura mensual por tránsito de mensajes y por terminación en redes de terceros operadores móviles.
- Factura de Telefónica Wholesale por los conceptos del servicio.
- Informes de facturas recibidas por Telefónica Wholesale en concepto de terminación internacional.
- Informes de terminación en redes de terceros operadores móviles.
- Informes de terminación en la red del cliente.
- Informes de SLAs.

MMSRELAY

Bienvenido a la nueva era de la comunicación

La telefonía móvil se va adaptando progresivamente a las nuevas necesidades de los usuarios en la medida en que pueda ofrecerles un servicio lo más completo posible de mensajes multimedia.

Anticipándose a estas nuevas exigencias del mercado, Telefónica Wholesale ha desarrollado su **Servicio MMSRelay**. Una herramienta de gestión integral, que le ofrece la posibilidad de establecer relaciones entre los operadores móviles para la transmisión de mensajes multimedia a nivel internacional, y cuenta con capacidad suficiente para controlar

y dirigir todos estos mensajes, reduciendo así los procesos al mínimo.

Un servicio que por su amplia selección de operadores móviles, permite disminuir los costes de gestión y operación, en la transmisión de mensajes multimedia, con un bajo nivel de inversión, mayor seguridad y calidad de servicio.

Se trata de la mejor opción para posicionarse con ventaja en el negocio de la mensajería multimedia y poder ofrecer a sus clientes, una solución a medida, segura, transparente, de calidad y con las máximas garantías.



Facilidades

El servicio estándar incluye:

- Métodos de acceso: GRX y VPN IPSec.
- Compatibilidad de interoperabilidad entre distintas tecnologías (GSM vs CDMA2000).
- Política de enrutamiento personalizada.
- Control exhaustivo del flujo de mensajes.
- AntiSPAM y Antivirus.
- Unificación de facturas y Neteo. Para su comodidad, el cliente recibe una única factura.
- Informes de uso y SLAs accesibles a través de Internet. Periódicamente, el cliente podrá comprobar desglosado y con

detalle, el tráfico generado y los niveles de calidad del servicio.

Además, y opcionalmente, el servicio MMSRelay pone a disposición de sus clientes:

- Gestión proactiva de alertas de fraude. Telefónica Wholesale ofrece una serie de sistemas de protección que permiten detectar la presencia de posibles fraudes en tiempo real.
- Gestión de la portabilidad de número.
- Notificación vía SMS de MMS y entrega virtual en sitio web con opción de respuesta.

Características

- Expansión de cobertura WiFi a nivel Internacional
- Negociación de acuerdos tanto bilaterales como globales.
- Una única factura
- Soporte postventa 24x7x365. En inglés y en español.
- Gestión de inventario de ficheros de hotspots.
- Experiencia de usuario homogénea.
- Distintos métodos de autenticación.

Ventajas

- Inversión reducida
- Conectividad total con otros Operadores a través de una única Interconexión con Telefónica Wholesale.
- Seguridad al ser un servicio bajo autenticación.
- Calidad de servicio, al realizar Telefónica Wholesale la prospección y homologación de los partners de Roaming.
- Liderazgo por parte de Telefónica Wholesale en la gestión de todas las pruebas, facilitando la operativa del cliente.
- Convergencia de Servicios.

A través de redes inalámbricas, Roaming WLAN le permite ofrecer movilidad de Banda Ancha a sus clientes en itinerancia, permitiéndoles el acceso ilimitado a Internet, con todos sus contenidos y aplicaciones (incluido el acceso a la VPN Corporativa con todas sus facilidades de correo, ftp, etc.) como si se encontrasen conectados directamente a la red de su propio operador.

Además, cuenta con innumerables ventajas añadidas:

- **Negociación de Acuerdos.** Telefónica Wholesale posee acuerdos con los principales operadores dueños de redes de WiFi así como con los principales proveedores de servicio al cliente final.
- **Gestión de precios con terceros.** A través de los Acuerdos de Telefónica Wholesale.
- **Gestión de Cobros.** Telefónica Wholesale se encarga de gestionar el cobro a terceros por los costes derivados del servicio, asegurando los ingresos para el cliente.
- **Una única factura mensual** por servicio Roaming WLAN y terminación en redes de terceros operadores.
- **Informes de tráfico y uso** por parte de cada operador.

ROAMING WLAN

Banda Ancha sin fronteras

Ofrezca a sus clientes Internet inalámbrico desde el extranjero como si accedieran desde su propio país.

Roaming WLAN es un servicio que le permite expandir su cobertura WiFi en todo el mundo con un bajo nivel de inversión y obtener beneficios cuando los clientes de otros operadores accedan a su red. Todo ello de la forma más sencilla, sin tener que establecer acuerdos con terceros operadores gracias a la centralización de procesos en la ventanilla única de Telefónica Wholesale.

Un gran valor añadido para sus clientes: Banda Ancha en itinerancia internacional, de forma segura y de calidad.



El servicio incluye las siguientes facilidades que se pueden contratar de forma modular:



Características

- La base técnica de este servicio consiste en equipar la tarjeta SIM de cada usuario con dos IMSI y una aplicación especial diseñada por Telefónica. La primera IMSI identifica al Operador cliente y la segunda es asignada por Telefónica, de forma que, el usuario es tratado como un cliente propio con acceso a todas las redes que mantengan contratos bilaterales de Roaming Internacional con Telefónica, excepto aquellas que hayan sido excluidas según el deseo del operador cliente.
- Adicionalmente cuenta con una plataforma de servicios de propiedad y gestión por parte de Telefónica que traduce la señalización.
- Telefónica posee un sistema de facturación capaz de identificar las llamadas y sesiones de datos de los usuarios del operador cliente mientras utilizan roaming que posibilita tanto la facturación mayorista como minorista de forma transparente para el operador cliente.

Ventajas

- La solución Dual IMSI de Telefónica es líder en el mercado y cuenta con una amplia base de clientes.
- Acceso inmediato de Roaming-out a todas las redes que mantengan contratos bilaterales de Roaming con Telefonica.
- Visibilidad a más de 600 acuerdos de Roaming.
- Soporta servicios de voz, 3G, GPRS, SMS y CAMEL.
- Compatible con otras soluciones de roaming: acuerdos bilaterales existentes o futuros, roaming hub, etc. El cliente decide en todo momento para qué redes visitadas usará el servicio Dual IMSI.
- Reducción de costos y tiempos involucrados en implementación de acuerdos bilaterales de roaming.
- Servicio transparente para el cliente final.

DUAL IMSI

Servicio Dual IMSI

El servicio de Dual IMSI ofrece una solución de cobertura de roaming internacional.

Es una solución especialmente interesante para:

- Operadores Móviles que acaban de obtener la licencia de GSM/3G.
- Operadores que migran de tecnología (CDMA a GSM/3G).
- Operadores Móviles Virtuales con IMSI propio.
- Operadores que deseen ofrecer un servicio diferencial a sus clientes Premium accediendo a una mayor cobertura.



Características

- Capacidad de routing para redes GSM, CDMA y TDMA.
- Transparencia de routing.
- Portabilidad de números.
- Generación de CDR.
- Clearing de mensajes (SMS) y de Facturación para acuerdos bilaterales.
- Una única factura.
- Soporte postventa 24x7x365.

Funcionalidades adicionales.

- Plataforma para mensajería corporativa.
- Remitentes alfanuméricos.
- Envío de mensajes concatenados.
- Notificación de entrega.
- Entrega diferida.
- Periodo de validez.

Ventajas

- Calidad de servicio extremo a extremo garantizada.
- One-stop shop para conectividad global.
- Control de fraude y de spam.
- Pruebas de interoperabilidad extremo a extremo con todos los operadores interconectados realizadas por Telefónica Wholesale.
- Transparencia de facturación.
- Permite a la operadora gestionar los aspectos técnicos, comerciales y de seguridad a través de una única conexión.
- Servicios de valor añadido.
- Amplio abanico de operadores móviles.
- Rápido despliegue.

Transparencia en la comunicación: A través de los informes del servicio SMS Hubbing, accesibles vía web, recibirá información detallada de:

- Facturación detallada y completa de los beneficios y costes originados por los SMS.
- Visión intuitiva de su negocio de SMS, a través de herramientas de análisis de tráfico.
- Visibilidad del estado operacional de la plataforma.
- Informes de SLA's.
- Gestión del servicio.
- Informes de terminación en redes de terceros operadores móviles y en la red del cliente.

SMS HUB

El servicio de mensajes cortos (SMS) juega un papel cada vez más importante como oportunidad de negocio para las operadoras móviles. Debido a al constante crecimiento en el número de usuarios y del volumen de SMS enviados, las operadoras se ven presionadas para agilizar el establecimiento de acuerdos eficientes entre ellas para el intercambio de SMS.

Para cubrir las necesidades identificadas en el tránsito de SMS, Telefónica Wholesale ha desarrollado su Servicio SMS Hub. Este servicio presenta la solución ideal para las operadoras de telefonía móvil que pretendan tener una amplia cobertura internacional, reduciendo costes y sin la complejidad de tener que negociar nuevos acuerdos bilaterales, ya que a través de una única conexión y un solo contrato con Telefónica tendrán acceso a cientos de destinos internacionales.

El Servicio SMS HUB proporciona una **solución centralizada**, basada en **arquitectura de open connectivity** que combina un servicio de expansión de cobertura internacional para el tránsito de SMS así como facilidades de facturación, seguridad y reporting.

Características

- El operador solo tendrá coste si envía tráfico al SMS Hub, y percibirá abonos si recibe tráfico del mismo (modelo open connectivity)
- No se necesita inversión en infraestructuras de acceso ya que el operador se conecta por SS7 o Internet (IPSec).
- Rápida puesta en funcionamiento (aprox .15 días).
- Más de 700 destinos en todo el mundo.



Características

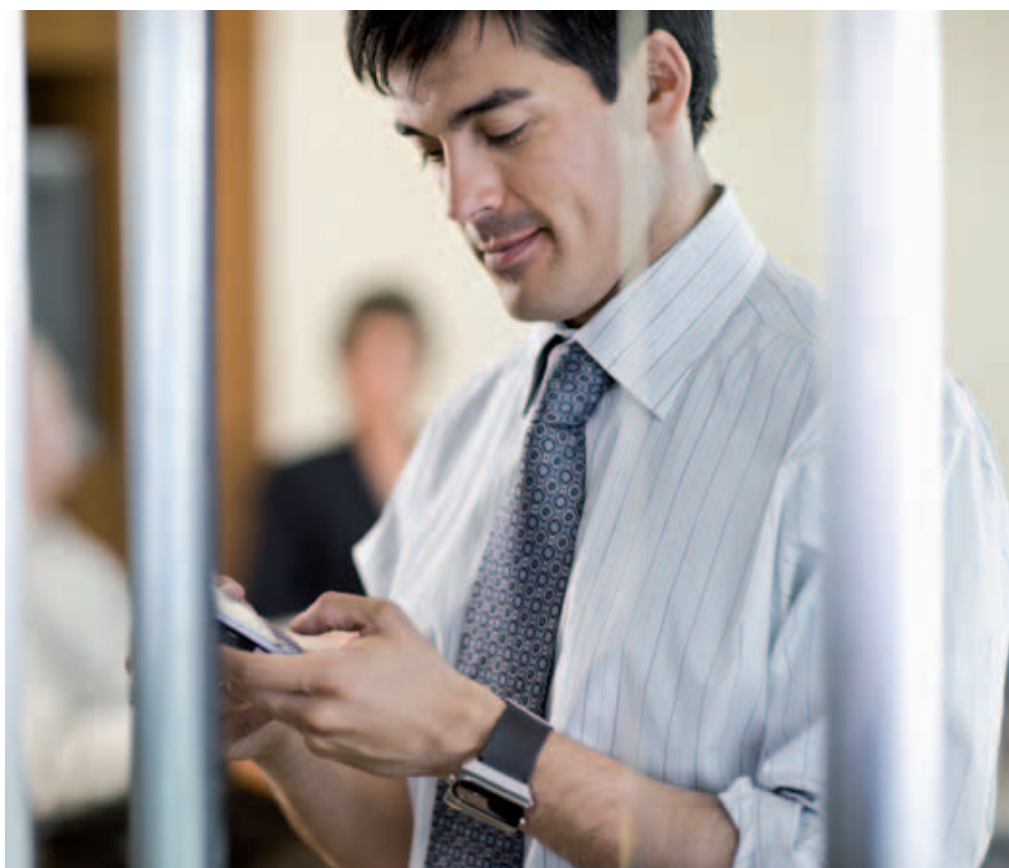
- Permite el envío y recepción (bidireccionalidad) de mensajes con destino y desde cualquier operador nacional o internacional (cobertura mundial), aunque el usuario esté en roaming.
- Único punto de acceso para envío y recepción de SMS, mediante redes públicas (Internet), Internet securizado (IPSec) o redes privadas (VPN IP).
- Independiza a la empresa de las redes y tecnología celular de sus clientes.
- Ofrece aplicaciones para la inmediata utilización del servicio. Además dispone de una interfaz de desarrollo abierta, con protocolos de mensajería estándares: Web Services, http y SMPP.
- Ofrece todas las facilidades asociadas a los servicios de mensajería: periodo de validez, entrega diferida, hora local, remitente alfanumérico, mensajes concatenados, notificación de entrega, priorización de mensajes, etc.
- Potente interfaz de administración y estadísticas.

Ventajas

- Servicio gestionado extremo a extremo.
- Calidad de servicio extremo a extremo garantizada.
- One-stop shop para el servicio de mensajería centralizada y para el servicio de hubbing SMS que proporciona terminación en todo el mundo.
- Capacidad de integración con las aplicaciones del cliente a través de APIs y conectores estándar.
- Pruebas de interoperabilidad extremo a extremo con cliente.
- Facturación centralizada.
- Soporte 24x7 multilingüe.
- Rápido despliegue.

GEM (Global Enterprise Messaging)

El servicio GEM es un servicio orientado a corporaciones que permite gestionar a una empresa envíos de SMSs a sus clientes finales de forma centralizada y automatizada y con capacidad de terminación de SMS en cualquier celular, de cualquier operador y en cualquier país del mundo. La capacidad de terminación de mensajes la proporciona la conexión directa entre GEM y el servicio SMS Hub de TIWS.



GEM proporciona diferentes métodos para el envío masivo de mensajes SMS a los clientes finales de una corporación. Estos mensajes pueden ser de diferente naturaleza: campañas de marketing/publicidad, mensajes operativos (confirmación de transacciones bancarias), alertas, etc.

El Servicio GEM proporciona una solución centralizada y gestionada por TIWS que se hace accesible a la corporación cliente. GEM ofrece además capacidad de integración (a través de APIs) con cualquier aplicación externa que el cliente corporativo quiera integrar (portales de banca online, CRMs, ERPs, etc).

Características

- **Gestión Global del Servicio:** TIWS ofrece un Central Service Desk que permite gestionar todos los servicios móviles de forma centralizada: Central Ordering, Central Billing y Trouble Ticketing. TIWS permite elegir entre un billing centralizado de todas las Unidades de Negocio de la multinacional en una única factura o bien la generación de una factura por cada Unidad de Negocio.
- **Soporte Global:** a través del Central Service Desk se podrán gestionar las incidencias de manera local (para operaciones estándar) o de manera centralizada (para operaciones autorizadas).
- **Compromiso de SLA:** TIWS define un compromiso de SLA que incluye los KPI's críticos para un correcto funcionamiento de los servicios móviles como disponibilidad de red, activación del servicio, entrega de dispositivos, bloqueo de SIMs (por robo, pérdida) etc
- **Facturación consolidada:** TIWS puede consolidar todas las facturas tanto para fijo como para móvil de todas las Unidades de negocio de una multinacional en una única factura.

SERVICIOS MÓVILES A CORPORACIONES

Con sus Servicios Móviles a Corporaciones, TIWS extiende las capacidades móviles del Grupo Telefónica a otros países donde el Grupo no tiene presencia mediante red propia. El portfolio disponible contempla todos los servicios requeridos por un cliente multinacional para sus empleados y directivos ofreciendo a la vez una gestión centralizada y unificada de los mismos.

Adicionalmente TIWS actúa como 'prime contractor' de cara a sus clientes, gestionando la complejidad de ofrecer servicios homogéneos en numerosos países.



Definición del servicio

Los servicios Móviles a Corporaciones de TIWS constan de dos servicios diferentes: Subscripciones Móviles y Dispositivos Móviles.

1. Subscripciones Móviles

- **Voz Móvil:** servicios básicos de voz móvil.
- **Servicio Móvil de Datos:** suscripciones a servicios mobile broadband y tarifas M2M.
- **Wireless E-mail :** soluciones móviles push E-mail.
- **Mobile Office:** servicios VPN convergentes para corporaciones.

2. Dispositivos Móviles

- Dispositivos móviles estándar.
- Dispositivos BlackBerry y Windows Mobile
- Tarjetas de datos 3G

Ventajas

- Gestión Centralizada del Servicio: único punto de contacto para la gestión de servicios móviles: central ordering, trouble ticketing, billing y reporting.
- Proximidad al cliente final: gestión centralizada del servicio, pero al mismo tiempo manteniendo el control y presencia local en cada país.
- Eficiencia en la gestión de activos: TIWS ofrece un inventario global y centralizado de todos los activos móviles (dispositivos, servicios, plataformas, etc.)
- Reducción de precios: debido a la escala, TIWS ofrece los precios más competitivos del mercado para los servicios móviles.
- Reducción de costes operativos: reducción del TCO (Total Cost of Ownership) al contratar los servicios móviles con TIWS versus múltiples proveedores.
- Visibilidad end-to-end de los servicios: TIWS ofrece un modelo central de control extremo a extremo, realizando un seguimiento ordering, provisioning, trouble-ticketing y billing de los servicios móviles.
- Facturación local o centralizada: TIWS ofrece la posibilidad de facturar local o centralizadamente sus servicios para adaptarse a las necesidades de sus clientes.
- Reporting centralizado de facturación: TIWS ofrece a sus clientes una innovadora herramienta que permite generar de forma dinámica informes personalizables de facturación ya sea a nivel local o centralizado.
- Innovación: TIWS ofrece servicios innovadores y convergentes que fomentan la reducción de costes tanto para servicios móviles y fijos, siendo un elemento esencial para el negocio de la empresa.

Cobertura

TIWS ha firmado acuerdos con operadores móviles y fijos a lo largo de todo el mundo, proporcionando a Telefónica la capacidad de ofrecer servicios gestionados homogéneos a multinacionales. TIWS está incrementando esta cobertura por medio de la firma de nuevas alianzas y acuerdos estratégicos. Para más información consultar la lista de partners TIWS.



Funcionalidad

Subscripción Móvil

- Servicio Móvil de Voz: proporciona servicios básicos de telefonía móvil como voz nacional, internacional y roaming, SMS; MMS y otros servicios de red avanzados.
- Servicio Móvil de Datos: se permite seleccionar entre un amplio rango de opciones como tarifas pago por consumo (pay as you go) o packs de datos (data bundles) para servicios móviles de datos de banda ancha. También se ofrecen servicios Machine-to-Machine (M2M) de ámbito internacional.
- Wireless E-mail:
 - Blackberry: servicio Blackberry con tarifas nacionales e internacionales.
 - Windows Mobile: Windows Mobile con tarifas nacionales e internacionales.
- Mobile Office:
 - Mobile VPN: numeración corta, tarifas especiales para grupos cerrados de usuarios, control de consumo, etc.
 - Mobile FMC: convergencia entre redes fijas y redes móviles.

Dispositivos Móviles:

TIWS proporciona un rango muy amplio y completo de dispositivos móviles, incluyendo teléfonos móviles estándar, Blackberry, Windows Mobile devices y tarjetas móviles de Datos para conexiones de datos de banda ancha. TIWS ofrece igualmente una potente herramienta de gestión de dispositivos que permite al cliente gestionar su parque, definir y aplicar políticas de seguridad, monitorizar su uso, etc.

¿Por qué Telefónica?

- Flexibilidad y eficiencia proporcionando servicios de telefonía fija y móvil.
- Dilatada experiencia en el mercado de las Telecomunicaciones Móviles.
- Cultura de innovación en nuevos servicios móviles.
- Amplias capacidades de gestión: equipo dedicado a la gestión centralizada de servicios móviles (Global Ordering, Global Ticketing y Global Billing).
- Servicios profesionales personalizados y centrados en cubrir las necesidades de negocio de cada multinacional.
- Visión Internacional: presencia en más de 30 países en Europa, América y Asia.



Servicios móviles individualizados vs gestión centralizada por Telefónica

	Partners en cada país	Telefónica como partner
Flexibilidad	Bajo	Alto
Límite tecnológico	Medio	Alto
Alcance a nuevos mercados	Medio	Alto
Fluidez operativa	Medio	Bajo
SLA	Medio	Medio
CapEx	N/A	N/A
OpEx	Medio	Bajo

Características

- Servicio centralizado que cumple con las directrices de la GSMA, lo que permitirá al operador una rápida adaptación a los cambios del mercado y focalización en el negocio, dejando en manos de TIWS el hosting, mantenimiento y supervisión de la plataforma.
- Diferentes planes de redirección del tráfico en función del perfil del roamer.

Los perfiles de usuarios pueden estar basados en diferentes tipos de usuarios: prepago, pos pago, Camel, GPRS, Blackberry,... o utilización del perfil por defecto.

- Steering sobre tráfico GSM y GPRS.
- Parámetros configurables:
 - Distribución del tráfico por porcentaje o por redes preferidas
 - Mensaje de error en el proceso de registro seleccionable (acorde a la GSMA)
- Listas blancas y negras
- Redes prohibidas
- Múltiples IMSIs.
- Calidad del servicio (SLAs).
- Reporte exhaustivo

Ventajas

Para el operador

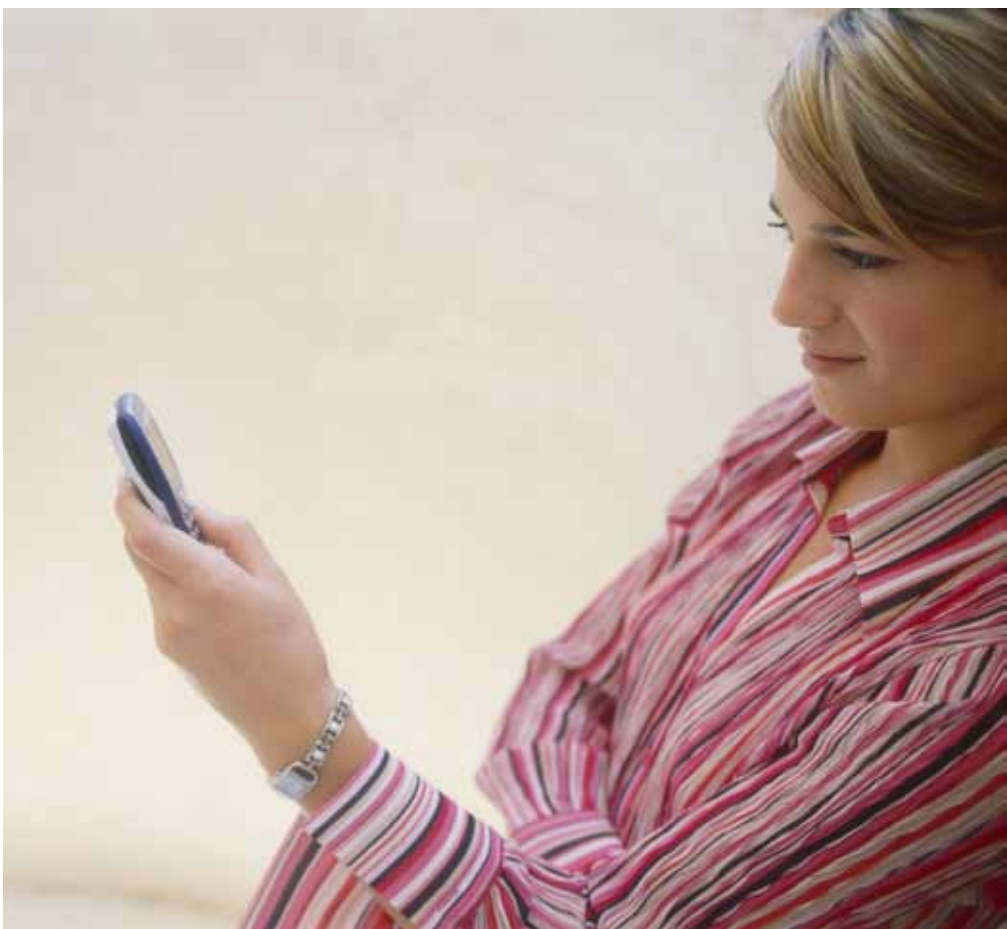
- Acceso a mejores descuentos de IOTs.
- Generación inmediata de nuevos ingresos.
- Apalancamiento en el expertise de Telefónica para un rendimiento superior.
- Reducción del Time-To-Market.
- Control total remoto sobre la selección del partner de roaming para los clientes finales.
- Soporte rápido y experto en los temas de troubleshooting.
- Menores costes de despliegue.
- Control del negocio y transferencia del conocimiento.
- Reporting ejecutivo y detallado de la consecución de los objetivos de roaming.
- Capacidad de atacar roamers y mercados específicos y retener los ingresos.
- Bajo riesgo tecnológico y de negocio.

Para el cliente final

- Servicios móviles fiables y consistentes.
- Adaptación de la calidad del servicio al segmento de roamer concreto.
- Mejorar el valor al cliente.
- Reducción del coste de roaming- descuentos basados en voz y tráfico SMS

STEERING OF ROAMING

El servicio Steering of Roaming de TIWS, basado en señalización, es una herramienta efectiva para incrementar los beneficios obtenidos del roaming out, al dirigir dicho tráfico hacia las redes con las cuales el operador tiene las mejores tarifas wholesale.



Con este servicio el operador mejorará su poder de negociación, a la vez que incrementará la satisfacción del cliente a través de un servicio consistente global.

Características

Servicio centralizado que cumple con las directrices de la GSMA, lo que permitirá al operador una rápida adaptación a los cambios del mercado y focalización en el negocio, dejando en manos de TIWS el hosting, mantenimiento y supervisión de la plataforma.

Características configurables:

- Múltiples idiomas
- Período de la campaña
- Período de entrega
- IMSIs restringidos
- SMS primarios y secundarios en diferentes lenguajes

Ventajas

Para el operador

- Reducción de costes. Inversión en capex gracias a la solución de TIWS es baja.
- Incremento de la satisfacción del usuario final, al disponer de información efectiva en el momento adecuado.
- Incremento del revenue, ya que el usuario final elimina el miedo al "bill shock".
- Control del negocio y transferencia del conocimiento.

Para el cliente final

- Mejora y hace sencilla de la experiencia del usuario final en roaming.
- Permite al usuario final hacer un uso óptimo de los servicios.

WELCOME SMS

El servicio Welcome SMS envía mensajes de texto-SMS, customizados por país, a usuarios finales del operador cliente cuando se registran en una red visitada extranjera, outbound roamers.

WSMS es una herramienta de marketing que permite comunicarse con los roamers out sobre:

- Uso de los servicios móviles cuando se está viajando fuera del país origen: como marcar cuando se dispone de servicios CAMEL, buzón de voz, CRC...
- Información sobre tarifas aplicadas sobre llamadas realizadas y recibidas. En particular, el servicio permite cumplir con el principio de transparencia impuesto por la EU 27.
- El uso de tarjetas prepago en roaming.
- Realizar promociones de otros servicios con tarifas especiales para roaming.
- Para enviar noticias, anuncios, avisos,....

Es un servicio gratis para clientes pero focalizado en la lealtad y la información.



Objetivo:

- Incrementar el tráfico generado.
- Que el usuario reciba una mayor calidad de servicio en roaming.

El método de transmisión de la información es a través de SMS.

